



Special Exhibition the 90th Anniversary of the Foundation of Tenri University
 Father of Greek Archaeology, Heinrich Schliemann; the First Exhibition of Tiryns Original Paintings

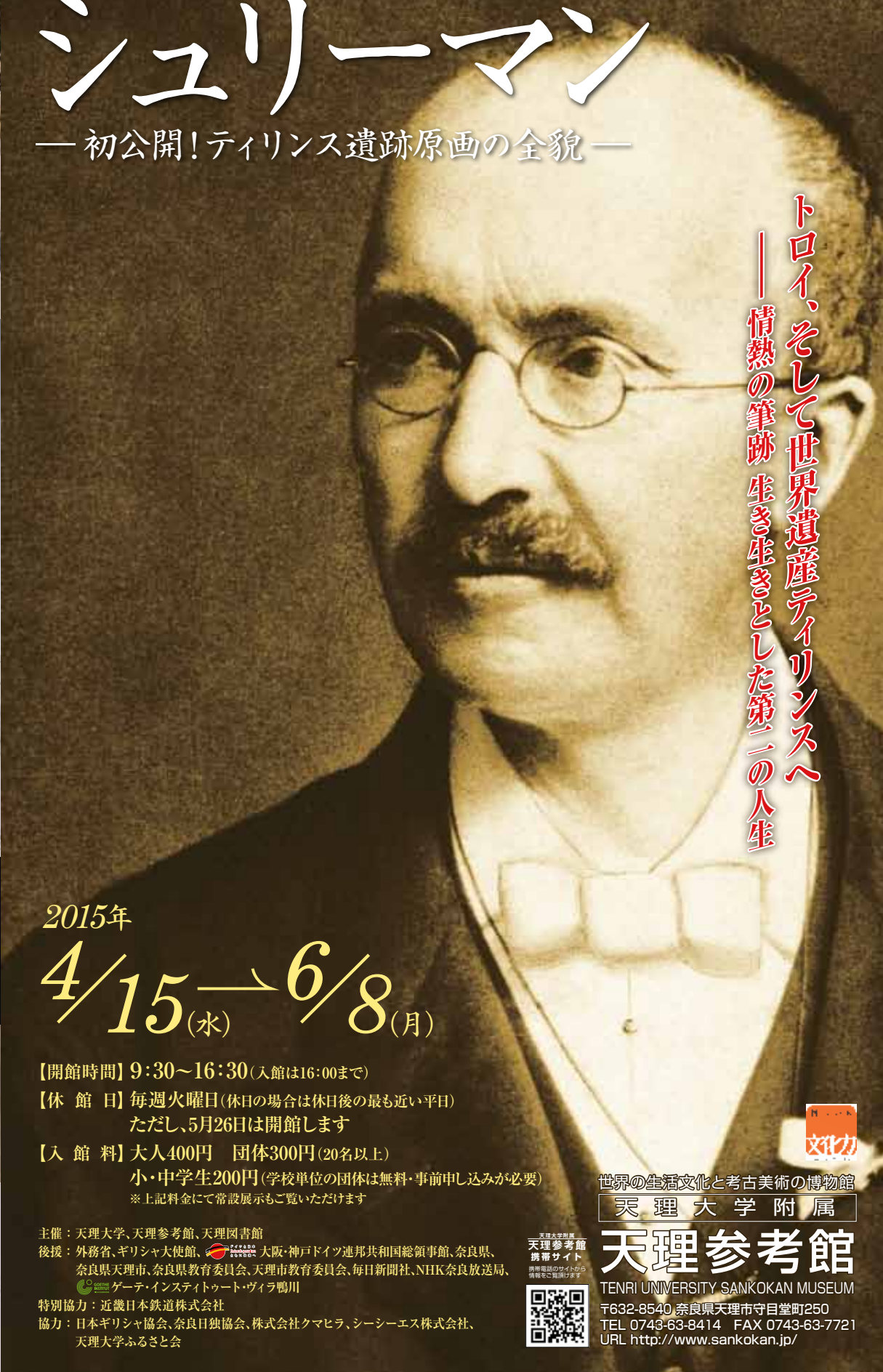


天理大学創立90周年記念特別展

ギリシア考古学の父 シュリーマン

— 初公開! ティリンス遺跡原画の全貌 —

トロイ、そして世界遺産ティリンスへ
 — 情熱の筆跡 生き生きとした第一の人生



2015年
 4/15(水) → 6/8(月)

【開館時間】 9:30~16:30 (入館は16:00まで)
 【休館日】 毎週火曜日 (休日の場合は休日後の最も近い平日)
 ただし、5月26日は開館します
 【入館料】 大人400円 団体300円(20名以上)
 小・中学生200円 (学校単位の団体は無料・事前申し込みが必要)
 ※上記料金にて常設展示もご覧いただけます

主催：天理大学、天理参考館、天理図書館
 後援：外務省、ギリシャ大使館、大阪・神戸ドイツ連邦共和国総領事館、奈良県、奈良県天理市、奈良県教育委員会、天理市教育委員会、毎日新聞社、NHK奈良放送局、ゲート・インスティテュート・ヴィラ鴨川
 特別協力：近畿日本鉄道株式会社
 協力：日本ギリシャ協会、奈良日独協会、株式会社クマヒラ、シーシーエス株式会社、天理大学ふるさと会

世界の生活文化と考古美術の博物館

天理大学 附属

天理参考館

TENRI UNIVERSITY SANKOKAN MUSEUM
 〒632-8540 奈良県天理市守目堂町250
 TEL 0743-63-8414 FAX 0743-63-7721
 URL <http://www.sankokan.jp/>



天理大学創立90周年記念特別展

ギリシア考古学の父 シュリーマン

— 初公開! ティリンス遺跡原画の全貌 —



鍍金銀錯鳥文青銅製短剣 前1500-1400年頃
ギリシア・伝ビュロス出土

2015年、天理大学は創立90周年を迎えます。これを機に、世界的に有名な考古学者ハインリヒ・シュリーマンが発掘したティリンス遺跡の発掘報告書原画28枚を初公開致します。

ティリンスはギリシア、ペロポネソス半島のアルゴリコス湾東岸にあるアクロポリス遺跡です。ヘラクレスの生誕地とも、単眼の巨人キュクロプスとその巨石城壁を建てたとも言い伝えられ、また吟遊詩人ホメロスが「城壁高きティリンス」と謳いあげています。1999年には世界遺産に登録されています。

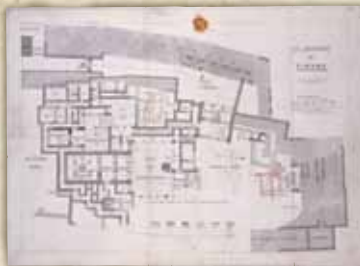
シュリーマンが1884年に最初に発掘しました。遺構や遺物を正確に図面化し、1885年にはこの原画を使って発掘報告書を発刊しています。原画なので当然1枚しかなく、世界的にも貴重な資料です。

本展では原画とともに、シュリーマンが魅せられたギリシアとエジプトの考古美術品、シュリーマンが活躍した19世紀の発掘報告書初版本を展示致します。

2015年はくしくもシュリーマンが来日して150年、ティリンス遺跡発掘報告書を発刊して130年にあたります。シュリーマンという人物に迫り、彼がなした偉業を伝えればと存じます。



コリントス式兜
前7-6世紀 ギリシア



ティリンス上段アクロポリス平面図原画 1884年



ティリンス宮殿壁画断片「牛の背で踊る男」原画
1884-85年



ティリンス出土土器原画
1884-85年



ティリンス南ギャラリー断面図原画 1884-85年



ティリンス宮殿壁画断片原画
1884-85年

関連イベント

◆ 参考館メロディユー

(ミュージアムコンサート)

「ハーブの気軽なコンサート」

4月25日(土) 12:10~12:50

出演: 佐藤 雅氏

会場: エントランスホール

共催: 天理教音楽研究会

◆ 記念講演会

「シュリーマンとギリシア先史考古学の誕生」

5月2日(土) 13:30~15:00

講師: 周藤芳幸氏(名古屋大学教授)

「トロイの木馬の東漸〜仏教の中のギリシア図像」

5月30日(土) 13:30~15:00

講師: 芳賀 満氏(東北大学教授)

会場: いずれも研修室(定員100名)

◆ トーク・サンコーカン(公開講演会)

「シュリーマンのティリンス遺跡原画を探る」

4月18日(土) 13:30~15:00

講師: 巽 善信(当館学芸員)

会場: 研修室(定員100名)

◆ 予習講座

「ギリシアの遺跡を見よう」

3月18日(水) 13:30~15:00

会場: 研修室(定員100名)

◆ ギャラリートーク(展示解説)

4月19日(日)、5月8日(金)、5月26日(火)、6月5日(金)

13:30~14:30

場所: 展示会場



シュリーマン「トロイ遺跡」ドイツ語版初版
1874年 天理図書館蔵



ナポレオン「エジプト誌」初版
1809-1822年 天理図書館蔵



供養碑
第18王朝(前1550-1295年頃)
エジプト

◆ ワークショップ

4月26日(日)、5月5日(火・祝)、5月24日(日)

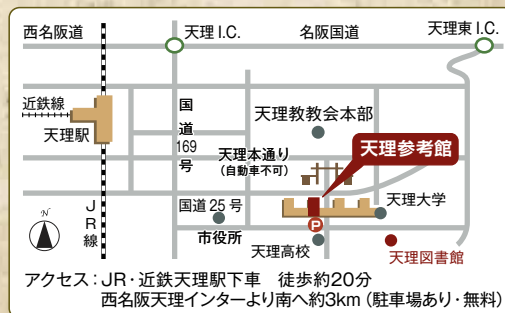
紙芝居「僕はシュリーマン」

13:30~13:50

場所: エントランスホール

参考館謎解き脱出ゲーム

紙芝居終了後(約1時間)



アクセス: JR・近鉄天理駅下車 徒歩約20分
西名阪天理インターより南へ約3km(駐車場あり・無料)

次回予告

第74回企画展 「いのりのかたち —キリスト教と民間信仰—」

7月1日(水)~8月31日(月)